

**ФЕДЕРАЛЬНОЕ АГЕНТСТВО ВОЗДУШНОГО ТРАНСПОРТА
(РОСАВИАЦИЯ)**

**ФЕДЕРАЛЬНОЕ ГОСУДАРСТВЕННОЕ БЮДЖЕТНОЕ
ОБРАЗОВАТЕЛЬНОЕ УЧРЕЖДЕНИЕ ВЫСШЕГО ОБРАЗОВАНИЯ
«УЛЬЯНОВСКИЙ ИНСТИТУТ ГРАЖДАНСКОЙ АВИАЦИИ
ИМЕНИ ГЛАВНОГО МАРШАЛА АВИАЦИИ Б.П. БУГАЕВА»
(ФГБОУ ВО УИ ГА)**



УТВЕРЖДАЮ

Проректор по УНР

 **Н.Н. Африкантов**

«24» 09 2018 г.

ПОЛОЖЕНИЕ

№ 04. 8. 1. 2018

**о Научно-исследовательской лаборатории
проблем аэродинамики и летной эксплуатации
воздушных судов (НИЛ ПА и ЛЭВС)**

ПРЕДИСЛОВИЕ

- 1 Положение вводится в действие с момента его утверждения и действует до отмены.
- 2 Положение разработано в соответствии со следующими документами:
 - 2.1 Устав института, утвержденный приказом Росавиации от 25.12.2015 № 870
 - 2.2 Руководство по СМК института
 - 2.3 СТБ СМК 5.5.1.1 «Порядок разработки, согласования и утверждения положений о подразделениях»
- 3 Структура и содержание документа могут изменяться и дополняться с учетом влияния на деятельность института внутренних и внешних факторов, но не должны противоречить государственным и отраслевым стандартам, а также стандартам вуза, действующим в ФГБОУ ВО УИ ГА.

Содержание

	Стр
1 Общие положения	3
2 Цель и задачи НИЛ ПА и ЛЭВС	3
3 Функции НИЛ ПА и ЛЭВС	4
4 Взаимодействие НИЛ ПА и ЛЭВС с другими подразделениями института	5
5 Организационная структура НИЛ ПА и ЛЭВС	5
6 Права и ответственность.....	5
7 Обозначения и сокращения	5
Приложение А Схема организационной структуры НИЛ ПА и ЛЭВС	6
Приложение Б Взаимодействие НИЛ ПА и ЛЭВС с другими подразделениями института.....	7

1. Общие положения

- 1.1. Настоящее положение определяет цели, задачи, продукты, функции и организационную структуру «Научно-исследовательской лаборатории проблем аэродинамики и летной эксплуатации воздушных судов (далее - НИЛ ПА и ЛЭВС)», регламентирует порядок её взаимодействия с другими подразделениями, а также служит основой для обеспечения НИЛ ПА и ЛЭВС необходимыми ресурсами.
- 1.2. Положение предназначено для внутреннего пользования. Внешним организациям Положение предоставляется по решению ректора.
- 1.3. Положение действует в качестве организационно-нормативного документа, его исполнение является обязательным для всех работников НИЛ ПА и ЛЭВС.
- 1.4. Пользователями Положения являются руководитель и работники НИЛ ПА и ЛЭВС, а также другие должностные лица, имеющие в этом необходимость и полномочия.
- 1.5. Поддержание настоящего положения в актуализированном состоянии осуществляется в соответствии с требованиями СТБ СМК 5.5.1.1. Положение может корректироваться по обоснованному представлению научного руководителя НИЛ ПА и ЛЭВС.
- 1.6. НИЛ ПА и ЛЭВС в своей деятельности руководствуется действующим законодательством РФ; приказами и распоряжениями Росавиации, Министерства транспорта РФ; Минобрнауки РФ; уставом института, решениями Ученого совета института; приказами и распоряжениями ректора института; распоряжениями проректора по УНР; руководством по системе менеджмента качества; настоящим положением.
- 1.7. Планирование Деятельности НИЛ ПА и ЛЭВС осуществляется в соответствии с СТБ СМК 7.1 «Порядок планирования деятельности структурных подразделений».

2. Цель и задачи НИЛ ПА И ЛЭВС

Цель и задачи НИЛ ПА И ЛЭВС определяются руководителем НИЛ ПА и ЛЭВС в соответствии с главной целью, системой целей и задачами, сформулированными в «Комплексном плане развития Ульяновского института гражданской авиации им. Б.П. Бугаева на период 2017-2021 годы».

Главной целью лаборатории НИЛ ПА И ЛЭВС является научное и инженерно-техническое обеспечение экспериментально-исследовательских работ курсантов, аспирантов, преподавателей и инструкторов в соответствии с их планами научно-исследовательской и образовательной деятельности.

2.1. Цель НИЛ ПА и ЛЭВС:

- обеспечение проведения научно-лабораторных исследований в области прикладной нестационарной аэрогидродинамики для курсантов и аспирантов на базе аэродинамической трубы и гидродинамического оборудования;
- обеспечение проведения лётно-методических исследований в области летной эксплуатации воздушных судов для преподавателей и инструкторов на базе специализированного тренажёра лётной эксплуатации воздушных судов

2.2. Основные задачи НИЛ ПА и ЛЭВС:

- организация научно-исследовательской работы по направлениям:
 - а) экспериментальные и теоретические исследования сложных турбулентных течений при обтекании поверхностей ВС на аэродинамической трубе;
 - б) лётно-методические исследования проблем качества предполётной подготовки курсантов-пилотов младших курсов на специализированном тренажере ЛЭВС;

- организация подготовки экспериментальных установок для проведения лабораторных работ с использованием оборудования лаборатории в соответствии с программами учебных дисциплин, закрепленных за кафедрой, и расписанием учебных занятий;
- подготовка оборудования и обеспечение проведения лабораторных работ с курсантами и студентами ФБФО на базе НИЛ ПА и ЛЭВС;
- обеспечение и поддержание работоспособности программно-технического комплекса специализированного тренажёра эксплуатации воздушных судов.
- проведение инструктажа и обеспечение пожарной безопасности и охраны труда в НИЛ ПА и ЛЭВС.
- соблюдение требований СМК.

3. Функции НИЛ ПА и ЛЭВС

Деятельность НИЛ ПА и ЛЭВС организуется в соответствии со следующими функциями:

3.1. Планирование работ:

- составление и реализация годовых планов закупок компьютерной техники и сопутствующего оборудования НИЛ ПА и ЛЭВС в соответствии с перспективными планами развития;
- составление и реализация перспективных планов материально-технического развития НИЛ ПА и ЛЭВС в соответствии с перспективными планами научно-исследовательской работы в УИ ГА, принятыми учёным советом;
- составление и реализация планов выполнения текущих ремонтно-профилактических работ и модернизации аэродинамической трубы и специализированного тренажёра лётной эксплуатации.
- своевременная выдача предложений в проекты приказов по вопросам планирования, выходящих за подписью ректора;
- планирование мероприятий по повышению квалификации работников.

3.2. Выполнение работ.

3.3. Учет выполняемых работ предусматривает обеспечение учета безусловного выполнения работ по утвержденным планам;

3.4. Контроль за выполнением работ:

- контроль за выполнением утвержденных планов работ;
- контроль за выполнением требований нормативно-правовой документации;
- контроль за подготовкой работников к выполнению возложенных функций;
- анализ причин невыполнения запланированных работ;

3.5. Регулирование по результатам контроля выполнения работ предусматривает принятие и реализацию решений для устранения отклонений от запланированного хода работ;

3.6. Для решения своих задач и успешного осуществления закрепленных функций НИЛ ПА и ЛЭВС наделяется материальными и финансовыми ресурсами, которые определяются сметой затрат на содержание НИЛ ПА и ЛЭВС, утверждаемой ежегодно при формировании финансового плана, а также информационными ресурсами. При отсутствии средств и штатов, выделяемых для функционирования НИЛ ПА и ЛЭВС, ведение работ приостанавливается и выполнение основных задач ведется в рамках необходимого минимума за счет имеющихся ресурсов кафедры ЛЭ и БП.

4. Взаимодействие НИЛ ПА и ЛЭВС с другими подразделениями института

НИЛ ПА и ЛЭВС выполняет свои задачи в тесном взаимодействии с другими подразделениями института (Приложение Б).

5. Организационная структура подразделения

- 5.1. Подразделение возглавляет заведующий НИЛ ПА и ЛЭВС, который назначается и освобождается от занимаемой должности приказом ректора института.
- 5.2. В отсутствие заведующего НИЛ ПА и ЛЭВС его обязанности исполняет ведущий инженер лаборатории.
- 5.3. Научное руководство НИЛ ПА и ЛЭВС осуществляет научный руководитель НИЛ ПА и ЛЭВС, который назначается приказом ректора института.
- 5.4. Распределение функций внутри подразделения осуществляется в соответствии с должностными инструкциями работников подразделения.
- 5.5. Заведующий НИЛ ПА и ЛЭВС подчиняется заведующему кафедрой ЛЭ и БП.
- 5.6. Заведующий НИЛ ПА и ЛЭВС по вопросам организации и проведения научных исследований подчиняется научному руководителю.
- 5.7. Схема организационной структуры НИЛ ПА и ЛЭВС приведена в приложении А.

6. Права и ответственность

- 6.1. Всю полноту ответственности за качество и своевременность выполнения возложенных настоящим положением задач и функций несет заведующий НИЛ ПА и ЛЭВС, в части организации и выполнения научных исследований - научный руководитель НИЛ ПА и ЛЭВС.
- 6.2. Конкретные права и ответственность изложены в соответствующих должностных инструкциях работников подразделения.

7. Обозначения и сокращения

НИЛ ПА и ЛЭВС

научно-исследовательская лаборатория практической аэродинамики и летной эксплуатации воздушных судов


РАЗРАБОТАЛ:

Заведующий кафедрой ЛЭ и БП
к.т.н., доцент

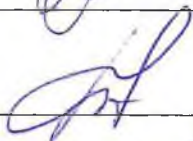

/Е.Н. Коврижных/

СОГЛАСОВАНО:

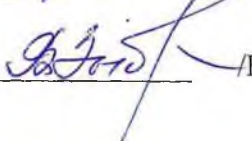
Проректор по ИИД – РК


/А.А. Оленев/

Декан ФЛЭиУВД

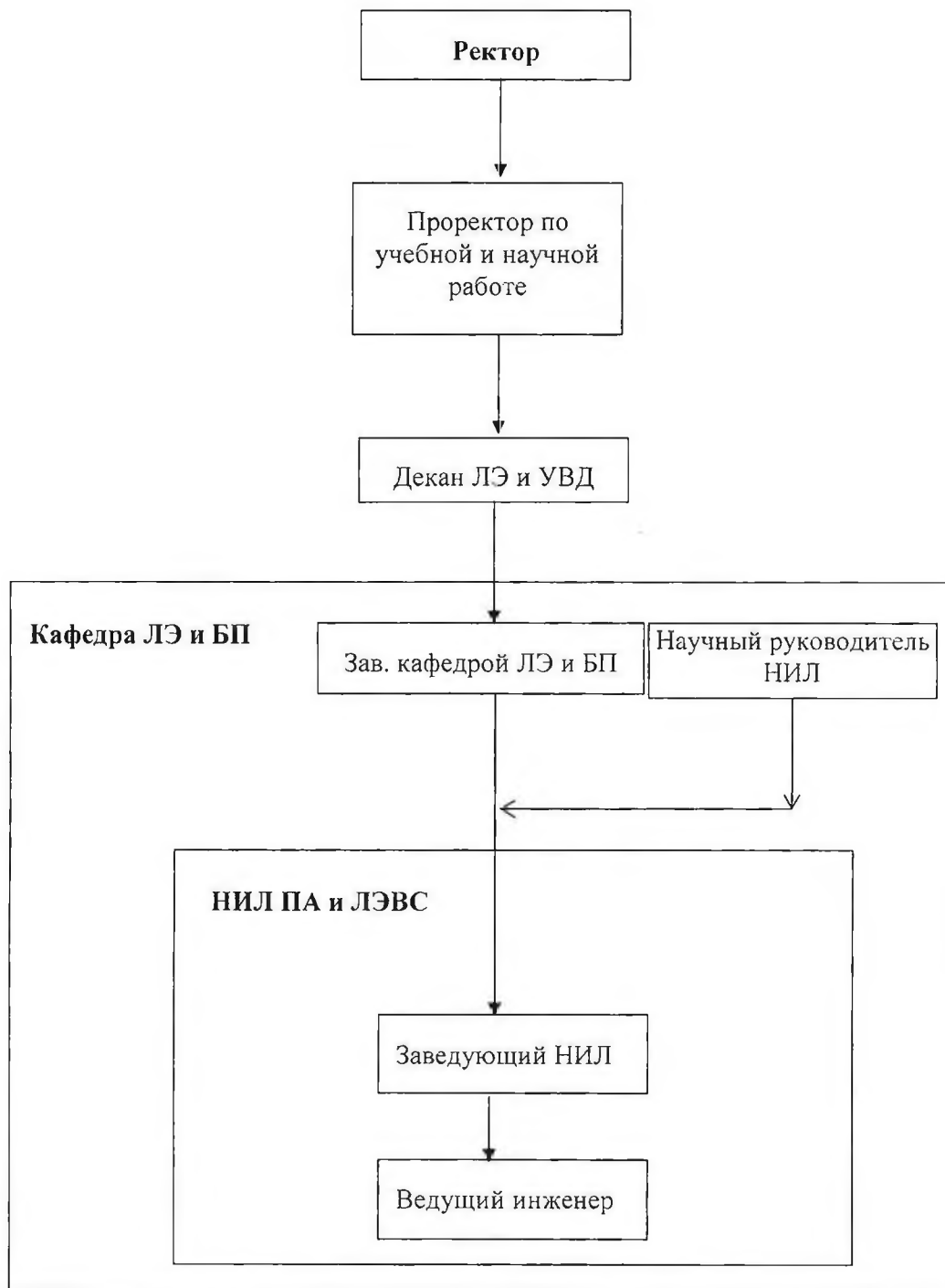

/А.А. Бондаренко/

Начальник юридического отдела


/В.В. Зыбрякова/

Приложение А

Схема организационной структуры НИЛ ПА и ЛЭВС



Приложение Б

Взаимодействие НИЛ ПА и ЛЭВС с другими подразделениями института

НИЛ ПА и ЛЭВС

получает	представляет
Руководство института	
<ul style="list-style-type: none"> • Директивные указания, приказы 	<ul style="list-style-type: none"> • Отчеты-анализы о деятельности; • Проекты приказов
Отдел документационного обеспечения	
<ul style="list-style-type: none"> • Входящую корреспонденцию (НТД, приказы, распоряжения, письма и т.д.) 	<ul style="list-style-type: none"> • Исходящую корреспонденцию по направлениям деятельности НИЛ ПА и ЛЭВС
Структурные подразделения института	
<ul style="list-style-type: none"> • Информацию по вопросам взаимодействия с подразделениями 	<ul style="list-style-type: none"> • Выписки из плана работы по взаимодействию с другими подразделениями
Планово-экономический отдел	
<ul style="list-style-type: none"> • Заявку и обоснование требуемых финансовых и материальных ресурсов 	<ul style="list-style-type: none"> • Смету затрат на содержание НИЛ ПА и ЛЭВС
Юридический отдел	
<ul style="list-style-type: none"> • Информацию о действующих нормативно-правовых актах РФ; • Согласованную документацию 	<ul style="list-style-type: none"> • Документацию на согласование
Внешние организации	
<ul style="list-style-type: none"> • Технические задания на проведение НИР, предложения о сотрудничестве по направлениям НИЛ ПА и ЛЭВС, договоры на проведение НИР 	<ul style="list-style-type: none"> • Согласованные технические задания на проведение НИР, предложения о сотрудничестве по направлениям НИЛ ПА и ЛЭВС, согласованные договоры на проведение НИР, отчеты о НИР (заказчику НИР)

Лист ознакомления

№	Фамилия И.О.	Должность	Подпись	Дата	Примечания
1	2	3	4	5	6

Лист регистрации периодических проверок

№ п/п	Дата проверки	Ф.И.О. лица, выполнившего проверку	Должность лица, выполнившего проверку	Подпись лица, выполнившего проверку	Формулировки замечаний
1	2	3	4	5	6

